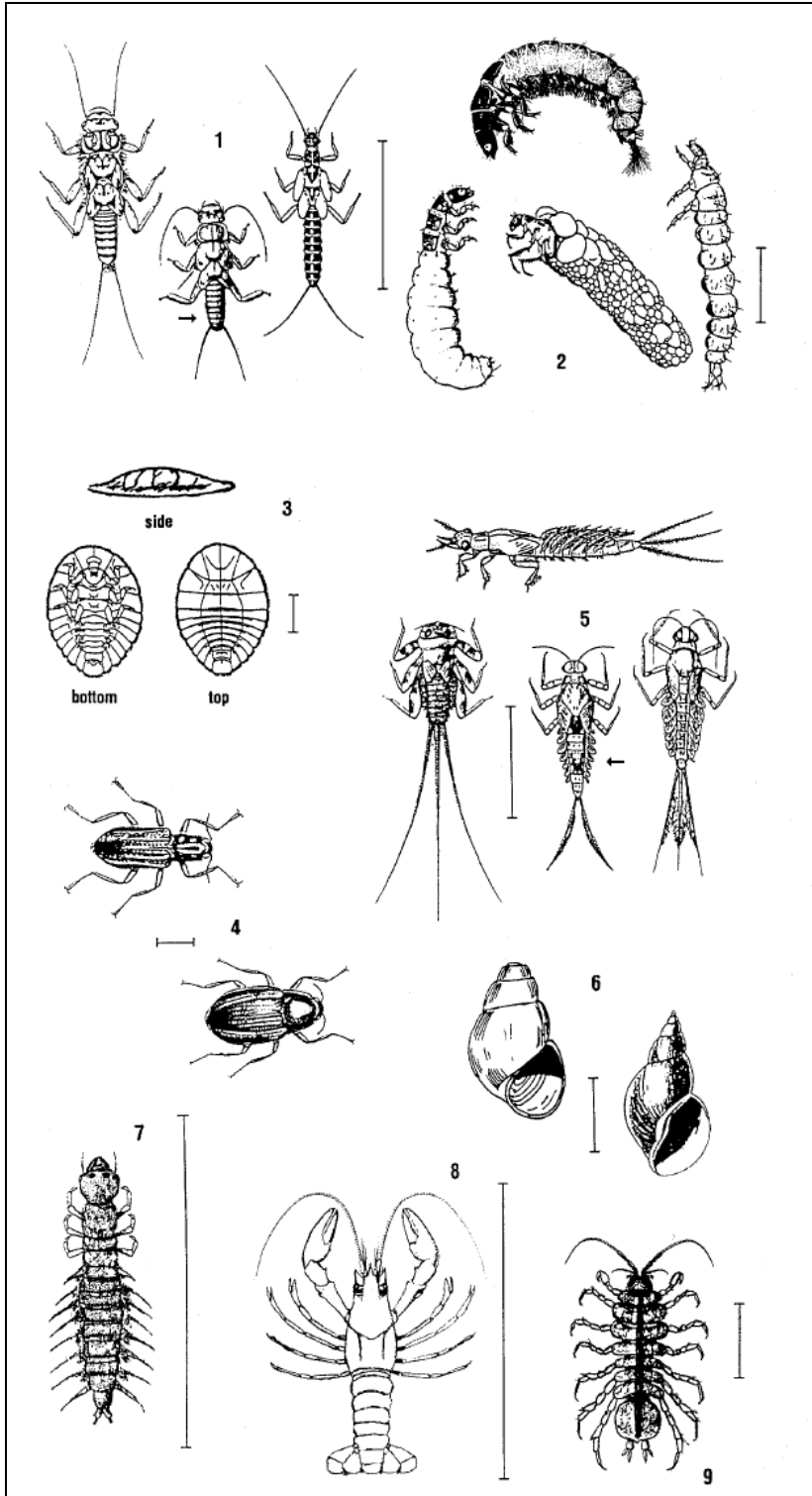


Insectos y Crustáceos Acuáticos



Las líneas de barra indican el tamaño aproximado del insecto o crustáceo.

GRUPO UNO TAXONOMIA

Los organismos son sensibles a la contaminación y se encuentran en el agua de buena calidad.

1. *Mosca de Piedras: Orden Plecoptera.* $\frac{1}{2}$ "-1 $\frac{1}{2}$ ", 6 patas con extremidades enganchadas, antenas, 2 colas parecen el pelo. Liso (sin agallas) en la mitad inferior del cuerpo. (Observe la barra

2. *Friganea: Orden Trichoptera.* Hasta 1", 6 patas enganchadas en el superior tercio del cuerpo, 2 ganchos en el lomo extremo. Se les encuentra en un palo, roca o caso de hoja con su cabeza sobresaliendo. Tal vez tiene una copete de agalla mullida en su mitad inferior.
3. "*Water Penny: Orden Coleoptera.* $\frac{1}{4}$ ", cuerpo plano, forma-platillo con un chichón levantado en un lado y 6 patas diminutas en el otro lado. Escarabajo inmaduro.
4. *Escarabajo elimidae: Orden Coleoptera.* $\frac{1}{4}$ ", cuerpo oval cubierto con pelos diminuto, antena y 6 patas. Camina lentamente bajo el agua. No nada en la superficie.
5. *Efímera: Orden Ephemeroptera.* $\frac{1}{4}$ "-1", agallas platasdas o plumadas marrón y móvil en los lados del cuerpo inferior (mira la flecha), 6 grandes patas enganchados, antenas, 2 o 3 colas largas que parecen el pelo. Colas podrían ser palmeadas juntas.
6. *Caracoles: Clase Gastropoda.* La apertura de la concha esta cubierta por un plato fino se llama operculum. La concha usualmente se abre a la derecha.
7. *Corydalidae o "Dobsonfly/Hellgrammite": Familia Corydalidae.* $\frac{3}{4}$ "-4", color oscuro, 6 patas, mandíbulas pellizcas grandes, 8 pares de antenas en la mitad inferior del cuerpo con mechones de agallas algodónadas pareadas a lo largo del envés, antena corta, 2 colas y 2 parejas de ganchos en el extremo del lomo.

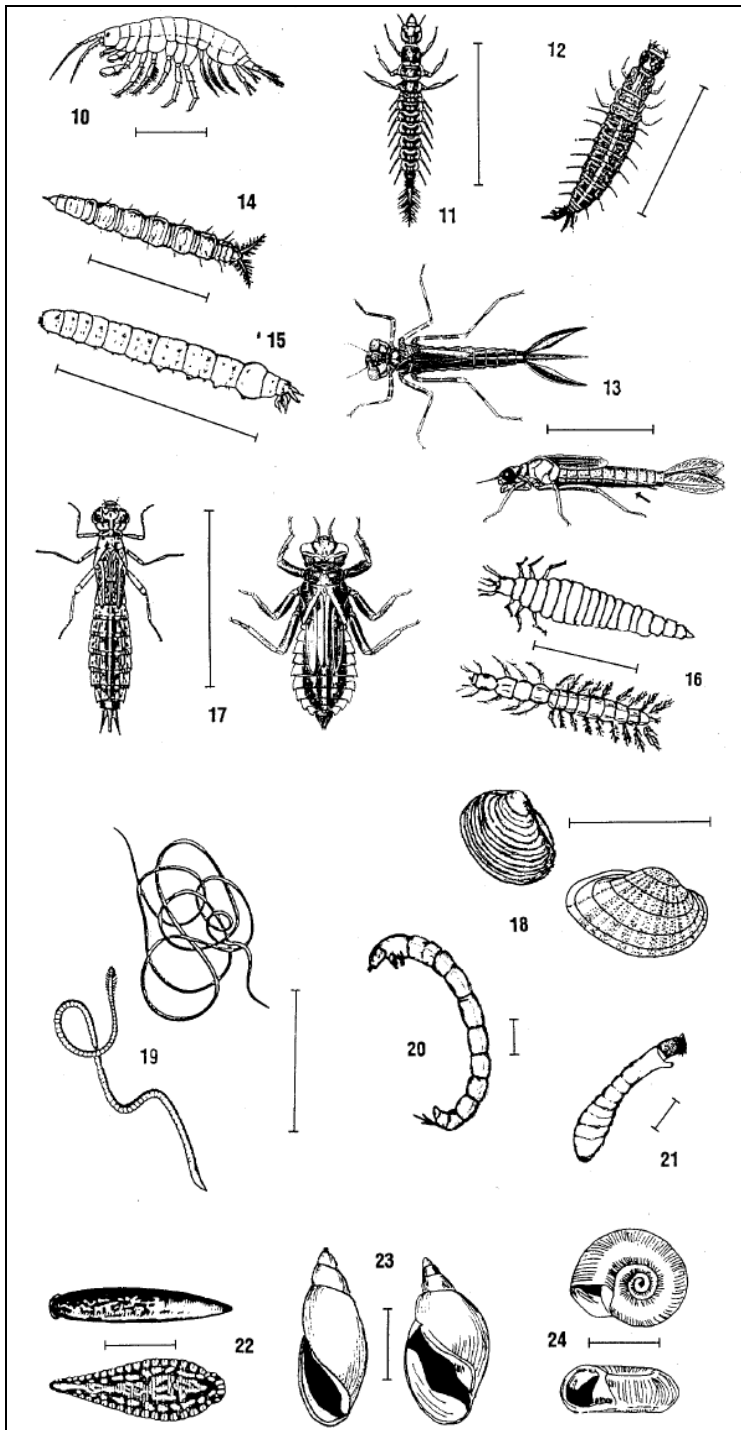
GRUPO DOS. TAXONOMIA

Organismos algo sensible a la contaminación se les encuentran en el agua de buena o de poca calidad

8. *Canrejo de Rio: Orden Decapod.* Hasta 6", 2 pinzas grandes, 8 patas, parece a una langosta pequeña.
9. *Isopoda o "Sowbug": Orden Isopoda.* $\frac{1}{4}$ "-3/4", cuerpo oblongo gris más ancho que alto, más de 6 patas y con antenas largas



Original English Language Version Provided by The Izaak Walton League. Spanish Translation By SWRCB, Clean Water Team 2008



Las líneas de barra indican el tamaño aproximado del insecto o crustáceo.

Continuación GRUPO DOS

10. *Amphipoda* o "Scud": Orden *Amphipoda*. $\frac{1}{4}$ ", blanca a gris, cuerpo más alto que ancho. Nada de lado, posee mas de 6 patas, se le parece a un camarón pequeño.
11. *Mosca de Aliso*: Familia *Sialidai*. 1" de largo. Se parece a un hellgrammite pequeño, pero tiene 1 cola larga, fina y ramada en el extremo del lomo (no ganchos). No mechones de agallas de envés
12. *Corydalidae* o "Fishfly larva": Familia *Corydalidae*. Hasta 1 $\frac{1}{2}$ " de largo. Se parece a un hellgrammite pequeño, pero de color rojo-canela claro, o con rayas amarillas. No tiene mechones de agallas de envés.

13. *Libélula* o *Caballito* o "Damselfly": Suborden *Zygoptera*. $\frac{1}{2}$ "-1", ojos grandes, 6 finas patas enganchadas, 3 colas anchas con forma de romo, Postura de trípode. Liso (sin agallas) en los lados de la mitad inferior del cuerpo.
14. *Atherix* o "Watersnipe Fly Larva": Familia *Athericidae*(*Atherix*). $\frac{1}{4}$ "-1", color pálido a verde, cuerpo ahusado, muchos pies se parecen a la oruga, cabeza cónica, "cuernos" plumosos en el extremo del lomo.
15. *Tipula*: Suborden *Nemotocera*. $\frac{1}{3}$ "-2", color pálido, verde o marrón claro, cuerpo rechoncho segmentado se parece a la oruga, 4 lóbulos en el extremo del lomo que parecen dedos.
16. *Larva de Escarabajos*: Orden *Coleoptera*. $\frac{1}{4}$ "-1", color claro, 6 patas en la mitad superior del cuerpo, antenas
17. *Libélula* o *Caballito* o "Dragonfly": Suborden *Anisoptera*. $\frac{1}{2}$ "-2", ojos grandes, 6 patas enganchados. Abdomen oblongado ancho a redondo.
18. *Almejas*: Clase *Bivalvia*.

GRUPO TRES. TAXONOMIA

Organismos tolerantes a la contaminación se encuentran en cualquier calidad de agua.

19. *Gusano acuatico*: Clase *Oligochaeta*. $\frac{1}{4}$ "-2", puede ser muy pequeño; cuerpo fino parecido a un gusano.
20. *Larva de Mosquilla*: Suborden *Nemotocera*. Hasta $\frac{1}{4}$ ", cabeza oscura, cuerpo segmentado se parece un gusano.
21. *Larva de Mosca Negra* o *Jéjen*: Familia *Simulidae*. Hasta $\frac{1}{4}$ ", 1 extremo del cuerpo más ancho que el otro. Cabeza negra, cojinete de succión en el extremo.
22. *Sanguijuelas*: Orden *Hirudinea*. $\frac{1}{4}$ "-2", marrón, cuerpo viscoso, extremos con cojinetes de succión.
23. *Caracol Pouch* y *Caracoles del lago*: Clase *Gastropoda*. Sin operculum. Respira aire. Cáscara abre usualmente a la izquierda.
24. *Otros caracoles*: Clase *Gastropoda*. Sin operculum. Respira aire. Cáscara de caracol enrolla en un plano.