

ਘੱਟੋ-ਘੱਟ ਪ੍ਰਭਾਵ ਬੇਦਖਲੀ: ਟੁਲਾਰੇ ਝੀਲ ਸਬ-ਬੇਸਿਨ

ਪ੍ਰਸਤਾਵਿਤ ਮਤਾ 2026

7 ਅਪ੍ਰੈਲ, 2026

ਆਈਟਮ ਨੰ. 5



ਭੂਮੀਗਤ ਜਲ ਦਾ ਸਥਿਰਤਾ ਪ੍ਰਬੰਧਨ ਦਫ਼ਤਰ

ਪੇਸ਼ਕਾਰੀ ਦੀ ਸੰਖੇਪ ਜਾਣਕਾਰੀ



ਟੁਲਾਰੇ ਝੀਲ ਸਬ-ਬੇਸਿਨ ਬਾਰੇ ਸੰਖੇਪ ਪਿਛੋਕੜ



ਘੱਟੋ-ਘੱਟ ਪ੍ਰਭਾਵ ਬੇਦਖਲੀ ਦਾ ਵਿਕਾਸ



ਪ੍ਰਾਪਤ ਟਿੱਪਣੀਆਂ



ਬੋਰਡ ਨੂੰ ਸਟਾਫ ਦੀ ਸਿਫਾਰਸ਼

ਨਸਬਿ-ਬਸ ਲੀੜ ਰਾਲੁਟ

ਮਹੱਤਵਪੂਰਨ ਤਾਰੀਖਾਂ
ਅਪ੍ਰੈਲ 2024 - ਮਨੋਨੀਤ ਪ੍ਰੋਬੇਸ਼ਨਰੀ
ਮਈ 2026 - ਬਕਾਇਆ ਰਿਪੋਰਟਿੰਗ

ਸ਼ਾਸਨ



ਪੰਜ ਭੂਮੀਗਤ ਜਲ ਸਥਿਰਤਾ
ਏਜੰਸੀਆਂ



ਏਕਲ ਭੂਮੀਗਤ ਜਲ ਸਥਿਰਤਾ
ਯੋਜਨਾ (2024)



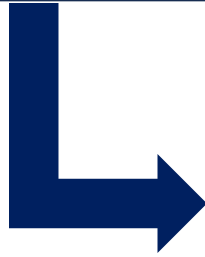
ਭੂਮੀਗਤ ਜਲ ਦੀ ਵਰਤੋਂ
ਟਿਕਾਊ ਉਪਜ - 299,220 ਏਕੜ-ਫੁੱਟ ਪ੍ਰਤੀ ਸਾਲ (AFY, 1998-2010)
ਭੂਮੀਗਤ ਜਲ ਕੱਢਣਾ (ਐਕਸਟਰੈਕਸ਼ਨਾਂ)- ~549,000 AFY (WY 2022)
ਓਵਰਡਰਾਫਟ - ~249,700 AFY (WY 2022)

ਸਟਾਫ਼ ਨੇ ਜਨਤਕ ਸ਼ਮੂਲੀਅਤ ਦੌਰਾਨ ਛੋਟੀ ਮਾਤਰਾ ਵਾਲੇ ਪੰਪਰਾਂ ਲਈ ਰਾਹਤ ਲਈ ਬੇਨਤੀਆਂ ਸੁਣੀਆਂ



ਛੋਟੇ ਖੇਤਾਂ ਨੂੰ ਦਰਪੇਸ਼ ਚੁਣੌਤੀਆਂ

- ਸੀਮਤ ਬ੍ਰੈਂਡਬੈਂਡ ਪਹੁੰਚ
- ਭਾਸ਼ਾਈ ਇਕੱਲਤਾ (ਆਈਸੋਲੇਸ਼ਨ)
- ਪ੍ਰੋਬੇਸ਼ਨਰੀ ਫੀਸ



ਵਿਸ਼ਾ ਮਾਹਿਰਾਂ ਨਾਲ ਸਲਾਹ-ਮਸ਼ਵਰਾ

ਛੋਟੇ ਪੈਮਾਨੇ ਦੇ ਐਕਸਟਰੈਕਟਰਾਂ ਦੁਆਰਾ ਦਰਪੇਸ਼ ਚੁਣੌਤੀਆਂ ਨੂੰ ਬਿਹਤਰ ਢੰਗ ਨਾਲ ਸਮਝਣ ਲਈ ਬੋਰਡ ਨੇ ਸਟਾਫ਼ NGO ਅਤੇ ਹੋਰ ਮਾਹਰਾਂ ਨਾਲ ਸ਼ਮੂਲੀਅਤ ਕੀਤੀ

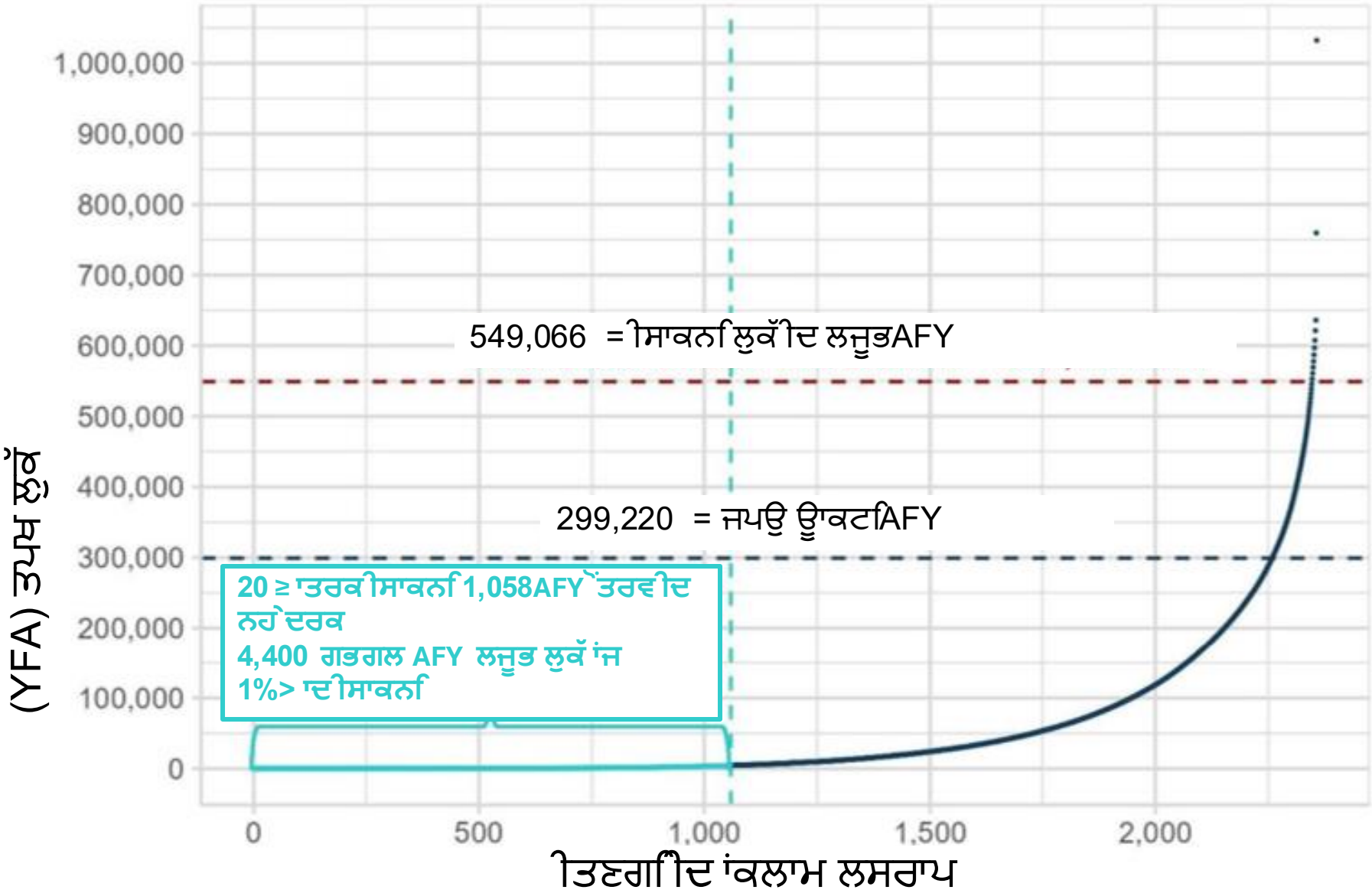


ਬੋਰਡ ਸਟਾਫ਼ ਮੁਲਾਂਕਣ

ਕੁਝ ਐਕਸਟਰੈਕਟਰਾਂ ਨੂੰ ਰਿਪੋਰਟਿੰਗ ਅਤੇ ਫੀਸਾਂ ਤੋਂ ਬਾਹਰ ਰੱਖਣ ਦੇ ਦਾਇਰੇ ਅਤੇ ਸੰਭਾਵੀ ਪ੍ਰਭਾਵ ਦਾ ਮੁਲਾਂਕਣ ਕੀਤਾ ਗਿਆ

ਤਪਖ ਲੁਕੀਂਦੀ ਣਾਪ ਰਾਸਨੁਅ ਕਲਾਮ ਲਸਰਾਪ) AFY(

ਲਗਭਗ 1,000 ਪੰਪਰ ਕੱਢੇ ਗਏ ਕੁੱਲ ਭੂਮੀਗਤ ਜਲ ਦੇ 1% ਤੋਂ ਘੱਟ ਦੀ ਵਰਤੋਂ ਕਰਦੇ ਹਨ।

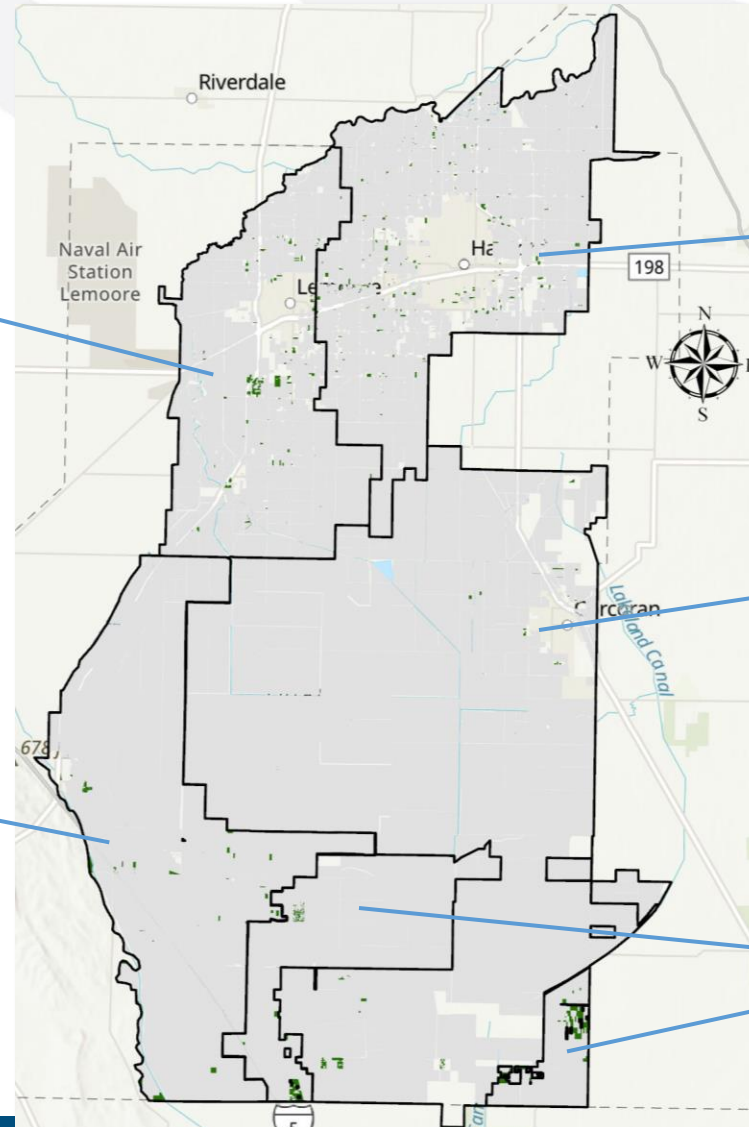


ਬਾਹਰ ਰੱਖੇ ਜਾਣ ਵਾਲੇ ਪੰਪਰ (ਅੰਦਾਜ਼ਾ)

**ਸਾਉਥ ਫੋਰਕ ਕਿੰਗਜ਼
ਜੀ.ਐੱਸ.ਏ. (South Fork
Kings GSA)**
186 ਪੰਪਰ
1.2% ਖੇਤਰਫਲ
0.8% ਪਾਣੀ ਦੀ ਵਰਤੋਂ

**ਸਾਉਥਵੈਸਟ ਕਿੰਗਜ਼
ਜੀ.ਐੱਸ.ਏ. (Southwest
Kings GSA)**
179 ਪੰਪਰ
0.7% ਖੇਤਰਫਲ
0.3% ਪਾਣੀ ਦੀ ਵਰਤੋਂ

ਹਰੇ ਰੰਗ ਦੇ ਪਾਰਸਲ = ਉਹ ਪਾਰਸਲ ਮਾਲਕ ਜੋ ਰਿਮੋਟ-
ਸੈਂਸਿਟਿਵ ਇਵੇਂਪੋਟੈਂਸੀਅਲ ਰਾਹੀਂ ਮਾਪੇ ਗਏ ਸਾਰੇ
ਪਾਰਸਲਾਂ ਵਿੱਚ ਪ੍ਰਤੀ ਸਾਲ 20 ਏਕੜ-ਫੁੱਟ ਤੋਂ ਘੱਟ ਪਾਣੀ
ਦੀ ਵਰਤੋਂ ਕਰਦੇ ਹਨ।



**ਮਿਡ-ਕਿੰਗਜ਼ ਰਿਵਰ
ਜੀ.ਐੱਸ.ਏ. (Mid-Kings
River GSA)**
249 ਪੰਪਰ
1.2% ਖੇਤਰਫਲ
0.8% ਪਾਣੀ ਦੀ ਵਰਤੋਂ

**ਐਲ ਰੀਕੋ ਜੀ.ਐੱਸ.ਏ. (El
Rico GSA)**
123 ਪੰਪਰ
0.2% ਖੇਤਰਫਲ
0.1% ਪਾਣੀ ਦੀ ਵਰਤੋਂ

**ਟ੍ਰਾਈ-ਕਾਊਂਟੀ ਵਾਟਰ
ਅਥਾਰਟੀ GSA**
383 ਪੰਪਰ
2.5% ਖੇਤਰਫਲ
1.7% ਪਾਣੀ ਦੀ ਵਰਤੋਂ

20 AFY ਜਾਂ ਘੱਟ ਪੰਪ ਕਰਨ ਵਾਲੇ ਐਕਸਟਰੈਕਟਰ ਸਬ-ਬੇਸਿਨ ਭੂਮੀਗਤ ਜਲ
ਕੱਢਣ 'ਤੇ ਘੱਟੋ-ਘੱਟ ਪ੍ਰਭਾਵ ਪਾਉਂਦੇ ਹਨ

ਟੁਲਾਰੇ ਝੀਲ ਸਬ-ਬੇਸਿਨ ਵਿੱਚ,
ਭੂਮੀਗਤ ਜਲ ਦੇ 99% ਪੰਪਿੰਗ ਦੀ
ਰਿਪੋਰਟ ਕੀਤੀ ਜਾਵੇਗੀ।



ਇਹ ਮਤਾ 27 ਫ਼ਰਵਰੀ ਨੂੰ ਜਨਤਕ ਟਿੱਪਣੀ ਲਈ ਜਾਰੀ ਕੀਤਾ ਗਿਆ ਸੀ।

ਜਨਤਕ ਟਿੱਪਣੀਆਂ 30 ਮਾਰਚ ਨੂੰ ਹੋਣੀਆਂ ਸਨ।



ਬੋਰਡ ਨੂੰ ਸਟਾਫ਼ ਦੀ ਸਿਫ਼ਾਰਸ਼



ਘੱਟੋ-ਘੱਟ ਪ੍ਰਭਾਵ ਬੇਦਖਲੀ ਅਪਣਾਓ

- 20 AFY ਜਾਂ ਘੱਟ ਪੰਪ ਕਰਨ ਵਾਲੇ ਐਕਸਟਰੈਕਟਰਾਂ ਨੂੰ ਰਿਪੋਰਟਿੰਗ ਅਤੇ ਫੀਸ ਦੀਆਂ ਜ਼ਰੂਰਤਾਂ ਤੋਂ ਬਾਹਰ ਕਰੋ।
 - 1,000 ਤੋਂ ਵੱਧ ਉਮੀਦ ਕੀਤੇ ਰਿਪੋਰਟਰ ਯੋਗ ਹਨ
 - 99% ਐਕਸਟਰੈਕਸ਼ਨਾਂ ਨੂੰ ਅਜੇ ਵੀ ਰਿਪੋਰਟ ਕਰਨ ਦੀ ਲੋੜ ਹੈ

ਭੂਮੀਗਤ ਜਲ ਦਾ ਸਥਿਰਤਾ ਪ੍ਰਬੰਧਨ ਦਫ਼ਤਰ

SGMA@waterboards.ca.gov

www.waterboards.ca.gov/sgma

