

# ਘੱਟੋ-ਘੱਟ ਪ੍ਰਭਾਵ ਬੇਦਖਲੀ: ਟੁੱਲੇ ਸਬ-ਬੇਸਿਨ

ਪ੍ਰਸਤਾਵਿਤ ਮਤਾ  
7 ਅਪ੍ਰੈਲ, 2026  
ਆਈਟਮ ਨੰ. 4



ਭੂਮੀਗਤ ਜਲ ਦਾ ਸਥਿਰਤਾ ਪ੍ਰਬੰਧਨ ਦਫ਼ਤਰ

# ਪੇਸ਼ਕਾਰੀ ਦੀ ਸੰਖੇਪ ਜਾਣਕਾਰੀ



ਟੁਲੇ ਸਬ-ਬੇਸਿਨ ਬਾਰੇ ਸੰਖੇਪ ਪਿਛੋਕੜ



ਘੱਟੋ-ਘੱਟ ਪ੍ਰਭਾਵ ਬੇਦਖਲੀ ਦਾ ਵਿਕਾਸ



ਪ੍ਰਾਪਤ ਟਿੱਪਣੀਆਂ



ਬੋਰਡ ਨੂੰ ਸਟਾਫ ਦੀ ਸਿਫਾਰਸ਼

# ਟੁਲੇ (Tule) ਸਬ-ਬੇਸਿਨ

ਮਹੱਤਵਪੂਰਨ ਤਾਰੀਖਾਂ  
**ਸਤੰਬਰ 2024** - ਮਨੋਨੀਤ ਪ੍ਰੋਬੇਸ਼ਨਰੀ  
**ਮਈ 2026** - ਬਕਾਇਆ ਰਿਪੋਰਟਿੰਗ

## ਸ਼ਾਸਨ



13 ਭੂਮੀਗਤ ਜਲ ਸਥਿਰਤਾ  
ਏਜੰਸੀਆਂ



9 ਭੂਮੀਗਤ ਜਲ ਸਥਿਰਤਾ ਯੋਜਨਾਵਾਂ  
(2026)



## ਭੂਮੀਗਤ ਜਲ ਦੀ ਵਰਤੋਂ

GSP ਦੀ ਟਿਕਾਉ ਉਪਜ - 408,000 ਏਕੜ-ਫੁੱਟ ਪ੍ਰਤੀ ਸਾਲ (AFY, 2040-2070)

ਭੂਮੀਗਤ ਜਲ ਕੱਢਣਾ (ਐਕਸਟਰੈਕਸ਼ਨ)- ~719,300 AFY (WY 2022)

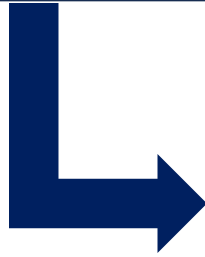
ਉਵਰਡ੍ਰਾਫਟ - ~311,300 AFY (WY 2022)

# ਸਟਾਫ਼ ਨੇ ਜਨਤਕ ਸ਼ਮੂਲੀਅਤ ਦੌਰਾਨ ਛੋਟੀ ਮਾਤਰਾ ਵਾਲੇ ਪੰਪਰਾਂ ਲਈ ਰਾਹਤ ਲਈ ਬੇਨਤੀਆਂ ਸੁਣੀਆਂ



## ਛੋਟੇ ਖੇਤਾਂ ਨੂੰ ਦਰਪੇਸ਼ ਚੁਣੌਤੀਆਂ

- ਸੀਮਤ ਬ੍ਰੈਂਡਬੈਂਡ ਪਹੁੰਚ
- ਭਾਸ਼ਾਈ ਇਕੱਲਤਾ (ਆਈਸੋਲੇਸ਼ਨ)
- ਪ੍ਰੋਬੇਸ਼ਨਰੀ ਫੀਸ



## ਵਿਸ਼ਾ ਮਾਹਿਰਾਂ ਨਾਲ ਸਲਾਹ-ਮਸ਼ਵਰਾ

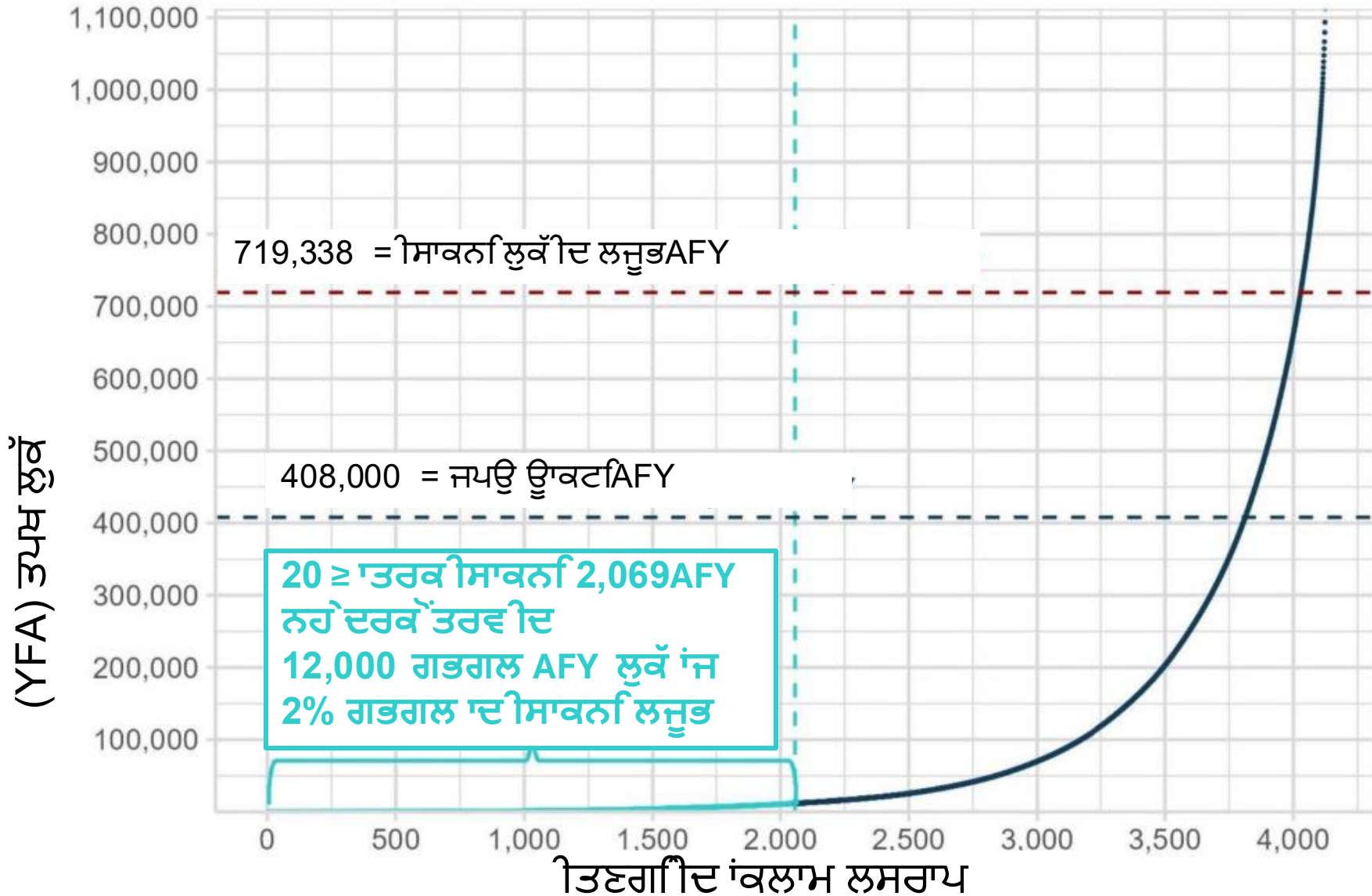
ਛੋਟੇ ਪੈਮਾਨੇ ਦੇ ਐਕਸਟਰੈਕਟਰਾਂ ਦੁਆਰਾ ਦਰਪੇਸ਼ ਚੁਣੌਤੀਆਂ ਨੂੰ ਬਿਹਤਰ ਢੰਗ ਨਾਲ ਸਮਝਣ ਲਈ ਬੋਰਡ ਨੇ ਸਟਾਫ਼ NGO ਅਤੇ ਹੋਰ ਮਾਹਰਾਂ ਨਾਲ ਸ਼ਮੂਲੀਅਤ ਕੀਤੀ



## ਬੋਰਡ ਸਟਾਫ਼ ਮੁਲਾਂਕਣ

ਕੁਝ ਐਕਸਟਰੈਕਟਰਾਂ ਨੂੰ ਰਿਪੋਰਟਿੰਗ ਅਤੇ ਫੀਸਾਂ ਤੋਂ ਬਾਹਰ ਰੱਖਣ ਦੇ ਦਾਇਰੇ ਅਤੇ ਸੰਭਾਵੀ ਪ੍ਰਭਾਵ ਦਾ ਮੁਲਾਂਕਣ ਕੀਤਾ ਗਿਆ

## ਤਪਖ ਲੁਕੀਂਦੀ ਣਾਪ ਰਾਸਨੁਅ ਕਲਾਮ ਲਸਰਾਪ ) AFY(



ਲਗਭਗ 2,000 ਪੰਪਰ ਕੱਢੇ ਗਏ ਕੱਲ ਭੁਮੀਗਤ ਜਲ ਦੇ 2% ਤੋਂ ਘੱਟ ਦੀ ਵਰਤੋਂ ਕਰਦੇ ਹਨ।

ਫੀਐਂਟ-ਕਰਨ ਨਹਿਰ ਦੇ 2 ਮੀਲ ਦੇ ਅੰਦਰ ਵਾਲੇ ਸ਼ਾਮਲ ਨਹੀਂ ਹਨ।

# ਬਾਹਰ ਰੱਖੇ ਜਾਣ ਵਾਲੇ ਪੰਪਰ (ਅੰਦਾਜ਼ਾ)

## ਲੇਅਰ ਟੂਲੇ (Lower Tule)

94 ਪੰਪਰ, 0.3% ਖੇਤਰਫਲ,  
0.2% ਪਾਣੀ ਦੀ ਵਰਤੋਂ

## ਪਿਕਸਲੇ (Pixley)

231 ਪੰਪਰ, 1.1% ਖੇਤਰਫਲ,  
0.6% ਪਾਣੀ ਦੀ ਵਰਤੋਂ

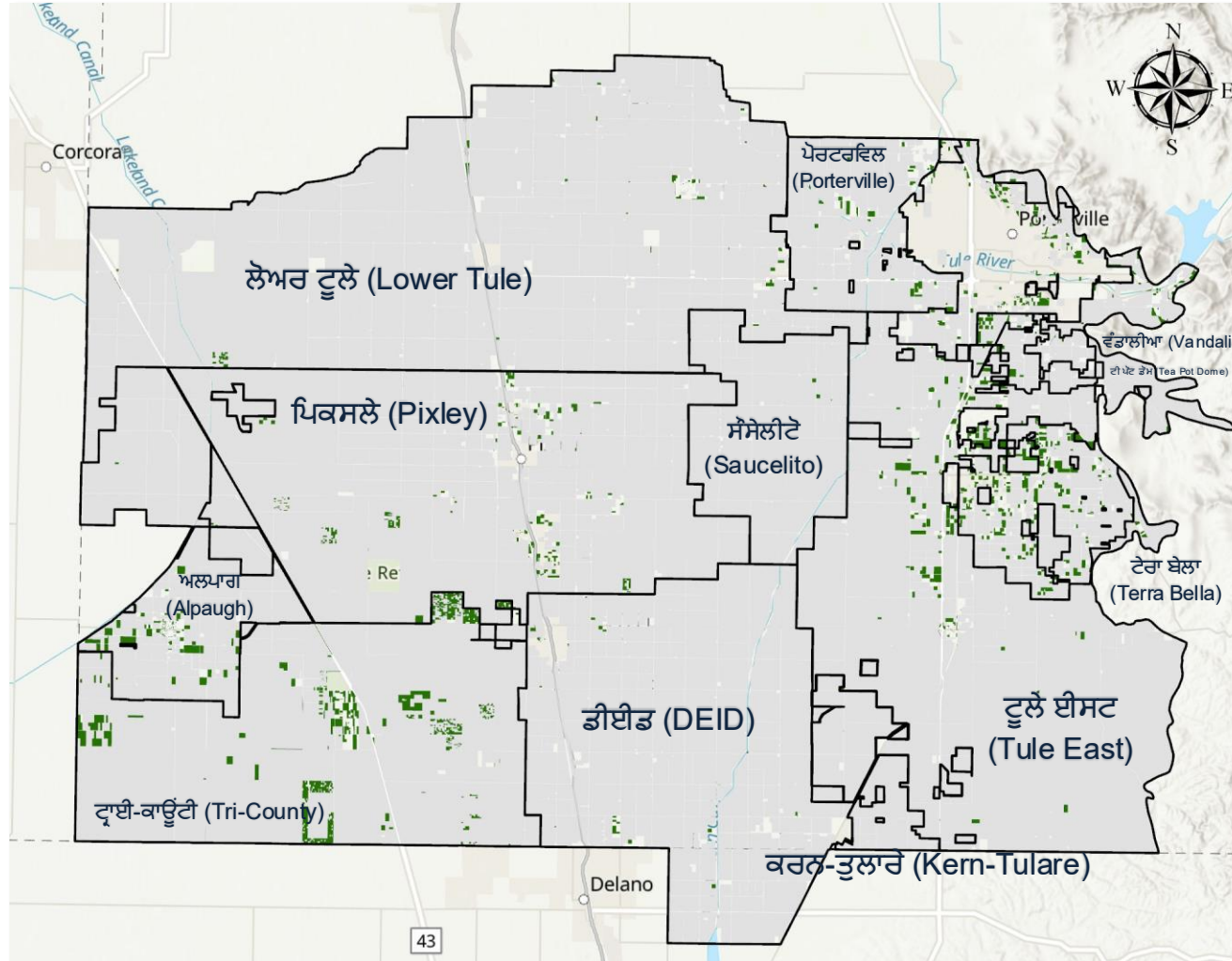
## ਅਲਪਾਗ (Alpaugh)

162 ਪੰਪਰ, 5.5% ਖੇਤਰਫਲ,  
3.0% ਪਾਣੀ ਦੀ ਵਰਤੋਂ

## ਟ੍ਰਾਈ-ਕਾਊਂਟੀ (Tri-County)

809 ਪੰਪਰ, 4.0% ਖੇਤਰਫਲ,  
1.9% ਪਾਣੀ ਦੀ ਵਰਤੋਂ

ਹਰੇ ਰੰਗ ਦੇ ਪਾਰਸਲ = ਉਹ ਪਾਰਸਲ  
ਮਾਲਕ ਜੋ ਰਿਮੋਟ-ਸੈਸਡ  
ਇਵੇਪੋਟੈਂਸਪੀਰੇਸ਼ਨ ਰਾਹੀਂ ਮਾਪੇ ਗਏ ਸਾਰੇ  
ਪਾਰਸਲਾਂ ਵਿੱਚ ਪ੍ਰਤੀ ਸਾਲ 20 ਏਕੜ-ਫੁੱਟ  
ਤੋਂ ਘੱਟ ਪਾਣੀ ਦੀ ਵਰਤੋਂ ਕਰਦੇ ਹਨ।



## ਪੋਰਟਰਵਿਲ (Porterville)

56 ਪੰਪਰ, 2.1% ਖੇਤਰਫਲ,  
1.4% ਪਾਣੀ ਦੀ ਵਰਤੋਂ

## ਟੀ ਪੋਟ ਡੋਮ (Tea Pot Dome)

45 ਪੰਪਰ, 4.6% ਖੇਤਰਫਲ,  
3.7% ਪਾਣੀ ਦੀ ਵਰਤੋਂ

## ਵੰਡਾਲੀਆ (Vandalia)

10 ਪੰਪਰ, 1.5% ਖੇਤਰਫਲ,  
1.3% ਪਾਣੀ ਦੀ ਵਰਤੋਂ

## ਸੈਸੇਲੀਟੋ (Saucelito)

6 ਪੰਪਰ, 0.1% ਖੇਤਰਫਲ,  
0.1% ਪਾਣੀ ਦੀ ਵਰਤੋਂ

## ਟੇਰਾ ਬੇਲਾ (Terra Bella)

267 ਪੰਪਰ, 14% ਖੇਤਰਫਲ,  
10% ਪਾਣੀ ਦੀ ਵਰਤੋਂ

## ਟੂਲੇ ਈਸਟ (Tule East)

499 ਪੰਪਰ, 3% ਖੇਤਰਫਲ,  
2.3% ਪਾਣੀ ਦੀ ਵਰਤੋਂ

20 AFY ਜਾਂ ਘੱਟ ਪੰਪ ਕਰਨ ਵਾਲੇ ਐਕਸਟਰੈਕਟਰ ਸਬ-ਬੇਸਿਨ ਭੂਮੀਗਤ ਜਲ ਦੀਆਂ ਨਿਕਾਸੀਆਂ 'ਤੇ ਘੱਟੋ ਘੱਟ ਪ੍ਰਭਾਵ ਪਾਉਂਦੇ ਹਨ, ਜਦੋਂ ਤੱਕ ਕਿ ਫ੍ਰੀਜ਼-ਕਰਨ ਨਹਿਰ ਦੇ 2 ਮੀਲ ਦੇ ਅੰਦਰ ਸਥਿਤ ਨਾ ਹੋਵੇ।

ਟਿਊਲ ਸਬਬੇਸਿਨ ਵਿੱਚ, 98% ਭੂਮੀਗਤ ਪਾਣੀ ਪੰਪਿੰਗ ਦੀ ਰਿਪੋਰਟ ਕੀਤੀ ਜਾਵੇਗੀ।



ਇਹ ਮਤਾ 27 ਫਰਵਰੀ ਨੂੰ ਜਨਤਕ ਟਿੱਪਣੀ ਲਈ ਜਾਰੀ ਕੀਤਾ ਗਿਆ ਸੀ।

ਜਨਤਕ ਟਿੱਪਣੀਆਂ 30 ਮਾਰਚ ਨੂੰ ਹੋਣੀਆਂ ਸਨ।



# ਬੋਰਡ ਨੂੰ ਸਟਾਫ਼ ਦੀ ਸਿਫ਼ਾਰਸ਼



## ਘੱਟੋ-ਘੱਟ ਪ੍ਰਭਾਵ ਬੇਦਖਲੀ ਅਪਣਾਓ

- ਟੁਲੇ ਸਬ-ਬੇਸਿਨ ਵਿੱਚ 20 AFY ਜਾਂ ਘੱਟ ਪੰਪ ਕਰਨ ਵਾਲੇ ਐਕਸਟਰੈਕਟਰਾਂ ਨੂੰ ਬੇਦਖਲ ਕਰੋ ਜਦੋਂ ਤੱਕ ਇਹ ਫ੍ਰੀਐਂਟ-ਕਰਨ ਨਹਿਰ ਦੇ 2 ਮੀਲ ਦੇ ਅੰਦਰ ਨਾ ਹੋਵੇ।
  - 2,000 ਤੋਂ ਵੱਧ ਉਮੀਦ ਕੀਤੇ ਰਿਪੋਰਟਰ ਯੋਗ ਹਨ
  - 98% ਐਕਸਟਰੈਕਸ਼ਨਾਂ ਨੂੰ ਅਜੇ ਵੀ ਰਿਪੋਰਟ ਕਰਨ ਦੀ ਲੋੜ ਹੈ

# ਭੂਮੀਗਤ ਜਲ ਦਾ ਸਥਿਰਤਾ ਪ੍ਰਬੰਧਨ ਦਫ਼ਤਰ

[SGMA@waterboards.ca.gov](mailto:SGMA@waterboards.ca.gov)

[www.waterboards.ca.gov/sgma](http://www.waterboards.ca.gov/sgma)

